

## **Lesson Plan (Interpretive Listening/Reading – Interpersonal Writing/Speaking)**

**Subject and Level:** Spanish COMPOSITION AND CONVERSATION

### **DAY 6**

**IPA Scenario/G.R.A.S.P.**

**Goal:** Learn about different activities to do in Sevilla

**Role:** Student in Madrid who wants to go to Sevilla for a weekend

**Audience:** Parents who need to be convinced to sponsor a student to go on a weekend trip to Sevilla

**Situation:** You need to convince your parents to give you permission to travel to Sevilla.

**Product:** You have to make an itinerary with the highlights of the city, specialties and cultural events for a weekend.

**Reading:** Answer questions about Sevilla

**Can-do Statements:**

- I can interpret listening / reading about Sevilla
- I can answer specific questions about Sevilla
- I can create an itinerary for a weekend in Sevilla

**Resources: (websites and links) ·**

Interactive exercises

<https://videoele.com/A2-Sevilla-dos-dias.html>

Video for exercises

<https://youtu.be/4PwtNx9OLUM>

pdf: see attachment ( JUST IN CASE YOU CANNOT OPEN THE INTERACTIVE EXERCISES)

**Assessment: (Important information or rubrics to complete each task successfully)**

**Rubric:**

**Complete the interactive activities after watching the video about the / reading about the city of Sevilla**

## Create a weekend plan to visit Sevilla for the weekend

### Activities:

1. Watch the video as many times as needed to do the next activity
2. Answer the questions about the video in the interactive activities
3. Read about Sevilla
4. Answer questions about Sevilla
5. Create a list of activities to do in Sevilla for a weekend visit there upload the list of activities in teams write the statements as if you were planning a weekend in Sevilla
6. Upload the screen shot of the summary at the end of the interactive activities or the pdf activities

### Vocabulary/Structured Practice: [Commands / give advice](#)

- Puedes ir a la Giralda
- Necesitas comer mariscos.

### **Contenidos funcionales**

Aconsejar.

### **Contenidos gramaticales**

poder + [infinitivo]; tener que  
+ [infinitivo]

Imperativo para aconsejar.

Pretérito imperfecto.

### **Contenidos léxicos**

Vocabulario general.

### **Contenidos socioculturales**

Lugares turísticos de Sevilla.

La colonización de América.

Nombre:

Grupo:

Curso:

## LECTURA: SEVILLA



Sevilla es una ciudad española situada en el suroeste de la península y a orillas del río Guadalquivir. Es la capital de Andalucía y en ella viven más 690.000 personas.

El clima de Sevilla es generalmente húmedo y templado. En verano hace mucho calor e incluso se llegan a los 50°. Los inviernos son suaves y llueve con frecuencia. A Sevilla se puede llegar en tren, barco, autobús, coche o avión. Sevilla tiene un aeropuerto y tres universidades.



Torre del Oro

Es una ciudad muy visitada por los turistas porque tiene numerosos monumentos, plazas, jardines y edificios de gran belleza. Dos de los monumentos más famosos son la Giralda y la Torre del Oro. **La Giralda** es el antiguo alminar de la mezquita más importante que tenía la ciudad en el pasado. Actualmente forma parte de una catedral. **La Torre del Oro** es una antigua torre militar que en el pasado estaba recubierta de azulejos con reflejos dorados.

Desde la antigüedad, Sevilla ha sido poblada por distintas civilizaciones; tartesos, romanos, musulmanes, visigodos... y cada uno ha dejado su huella en los edificios y en las costumbres de la gente.

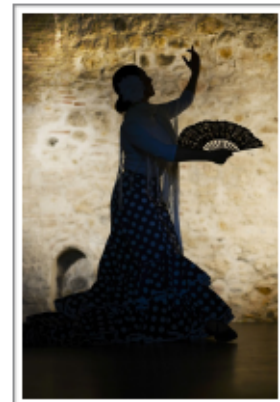
La música y el baile también son parte de esta herencia y en Sevilla puedes acudir a distintos tablaos para disfrutar del Flamenco, que es el cante y baile tradicional de Andalucía.



La Giralda

Durante el año hay dos fiestas que destacan por encima de todo, la Semana Santa de Sevilla y la Feria de Abril. La Semana Santa es una fiesta religiosa en la que las cofradías pasean figuras de sus santos por las calles de la ciudad.

La Feria de Abril es una fiesta popular de una semana de duración que reúne a más de 3 millones de personas. Para celebrarla se encienden más de 250.000 bombillas y se instalan 1.050 casetas en las que la gente bebe manzanilla, un tipo de vino, y come "pescaito", pescado frito rebozado. Además se bailan las sevillanas, el baile típico de esta ciudad, y se canta toda la noche. También puedes subirte a las atracciones de feria y comprar en las tiendas que instalan en el recinto.



Bailaora de flamenco

1. Colorea la provincia de Sevilla en el mapa de España.



2. Lee y contesta.

- a. ¿ En qué parte de España se encuentra Sevilla? \_\_\_\_\_
- b. ¿Qué río pasa por esta ciudad? \_\_\_\_\_
- c. ¿ Cuántas personas viven en Sevilla? \_\_\_\_\_
- d. ¿ De qué comunidad autónoma es Sevilla la capital?  
\_\_\_\_\_
- e. ¿ Cómo son los veranos en Sevilla?¿Y los inviernos?  
\_\_\_\_\_
- f. ¿Se puede llegar en avión a Sevilla? \_\_\_\_\_
- g. ¿ Cuáles son los dos monumentos más importantes de la ciudad?  
\_\_\_\_\_
- h.¿ Qué tipo de música puedo escuchar en un tablao?  
\_\_\_\_\_
- i. ¿ Qué hacen las cofradías durante la Semana Santa?  
\_\_\_\_\_
- j. ¿Cuántos días dura la Feria de Abril? \_\_\_\_\_
- k. ¿ Qué comen y beben los visitantes de la Feria?  
\_\_\_\_\_
- l. ¿ Cuántas personas visitan la Feria? \_\_\_\_\_
- m. ¿Cómo se llama el baile tradicional de la ciudad?  
\_\_\_\_\_
- n. Además de comer y bebe, ¿qué otras cosas puedes hacer durante la Feria?  
\_\_\_\_\_  
\_\_\_\_\_

ITINERARIO PARA 2 DIAS EN SEVILLA

---

---

---

---

---

---